

DOSTĘPNA SZKOŁA, CZYLI JAKA?



Pojęcie dostępnej szkoły jest proste!

Dostępna szkoła to szkoła, w której każde dziecko może w pełni rozwinąć swój potencjał. To miejsce, w którym każdy uczeń, każdy nauczyciel oraz rodzic może uczestniczyć w życiu szkoły, bez względu na ograniczenia wynikające z posiadanej niepełnosprawności czy specjalnych potrzeb. Dostępna szkoła to szkoła dla każdego.



Czym jest zatem niepełnosprawność?

To trwała lub czasowa niezdolność do wypełniania ról społecznych z powodu stałego lub długotrwałego naruszenia sprawności organizmu- **tyle definicja.**

Poniżej porady, jak rozmawiać z dziećmi o niepełnosprawności- to swoisty savoir vivre zachowania.

http://damy-rade.org/attachments/2999_7B_Pogaduchy_o_niepelnosprawnosci_FOL.pdf



Szkoła Podstawowa Nr 12 im. Zygmunta Glogera w Białymstoku przystąpiła w 2021 roku do projektu, który sprawia, że nasza szkoła jest szkołą coraz bardziej dostępną dla wszystkich członków naszej społeczności

Celem wdrożenia Modelu Dostępnej Szkoły (MDS) jest poprawa dostępności szkół podstawowych poprzez eliminowanie barier w różnych obszarach:

- architektonicznym,
- technicznym,
- edukacyjno-społecznym,
- związanym z organizacją, procedurami i zatrudnieniem oraz kompetencjami kadry.



Działania podejmowane w naszej szkole na rzecz zwiększenia dostępności

Obszar architektoniczny

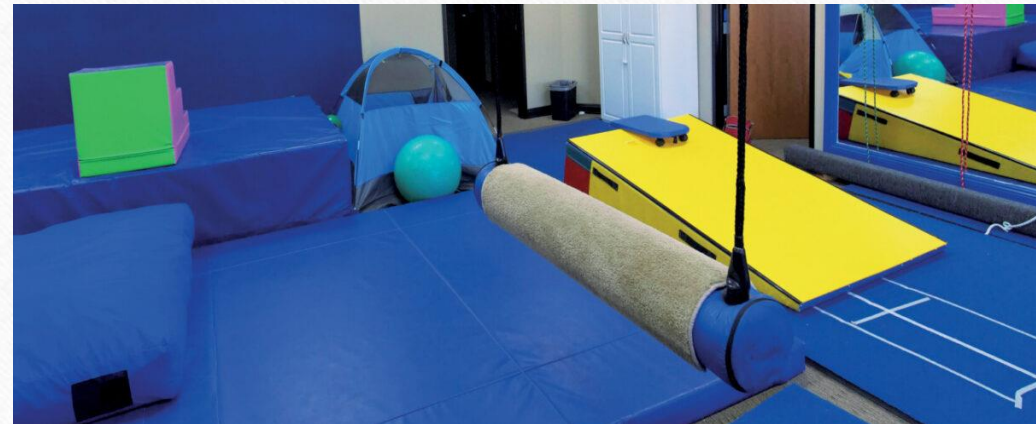
obejmuje standardy przygotowania infrastruktury pod kątem dostępności dla uczniów, nauczycieli, rodziców i członków społeczności lokalnej z niepełnosprawnościami.



Działania podejmowane w szkole na rzecz zwiększenia dostępności

Obszar techniczny

obejmuje standardy określające dostępność poszczególnych pomieszczeń i ich wyposażenia dla uczniów i nauczycieli z niepełnosprawnością.



Działania podejmowane w szkole na rzecz zwiększenia dostępności

Obszar edukacyjno-społeczny

obejmuje opisy standardów, których wdrożenie ma na celu usprawnienie zaspokajania indywidualnych potrzeb uczniów w kontekście nauki, opieki i wychowania.



Działania podejmowane w szkole na rzecz zwiększenia dostępności

Obszar organizacyjny

obejmuje standardy usprawniające proces zarządzania szkołą i organizację pracy szkoły w zakresie wsparcia osób z indywidualnymi potrzebami.



W ramach realizacji projektu w szkole zostały stworzone dwa miejsca parkingowe dla osób z niepełnosprawnością zgodnie z Modelem Dostępnej Szkoły



Zostały wyremontowane i przystosowane dwie łazienki zgodnie z Modelem Dostępnej Szkoły



Gabinet pedagoga i pedagoga specjalnego zostały wyposażone w pomoce dydaktyczne, gry, narzędzia diagnostyczne oraz wyposażenie wnętrza



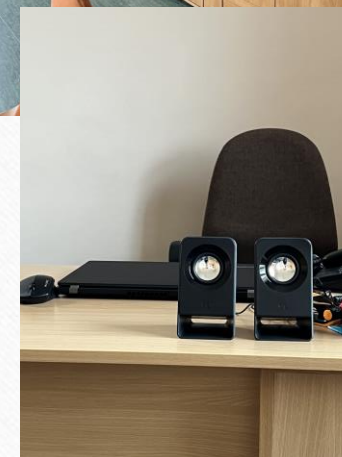
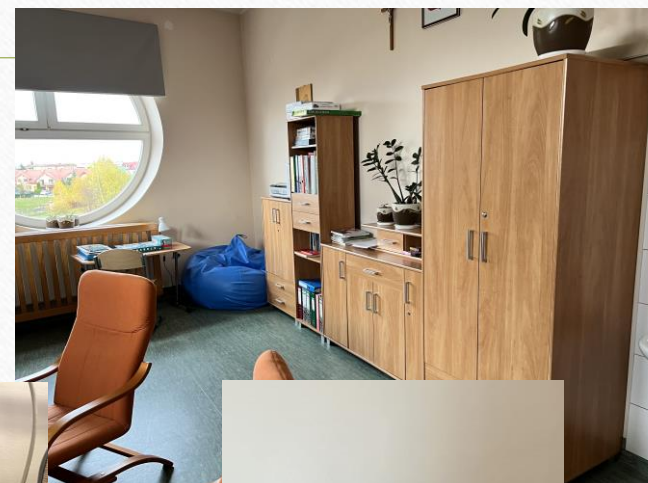
Gabinet pedagoga i pedagoga specjalnego zostały doposażone w pomoce dydaktyczne, gry, narzędzia diagnostyczne oraz wyposażenie wnętrza



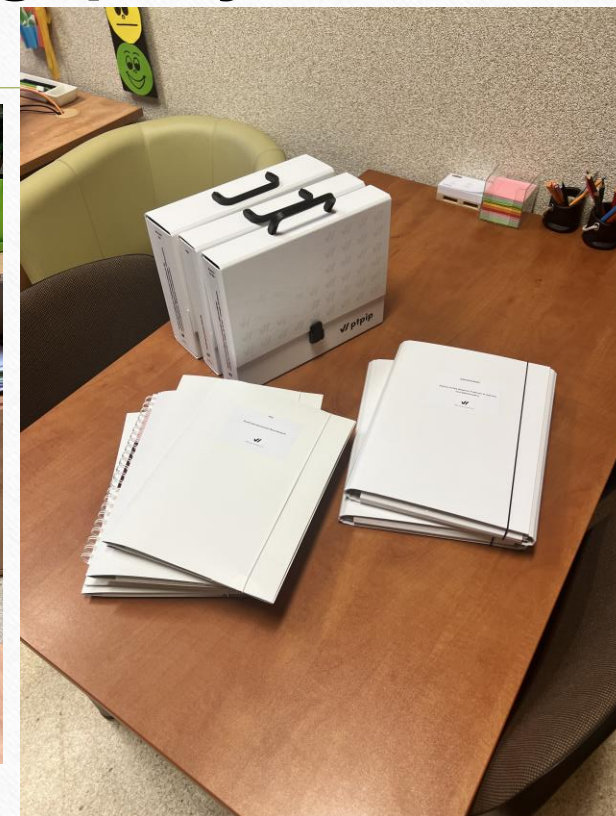
Gabinet pedagoga i pedagoga specjalnego zostały wyposażone w pomoce dydaktyczne, gry, narzędzia diagnostyczne oraz wyposażenie wnętrza



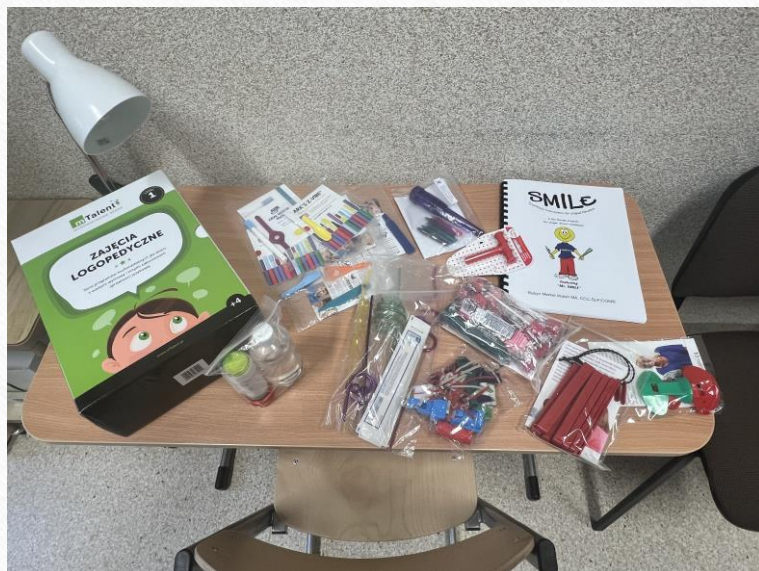
Gabinet pedagoga i pedagoga specjalnego zostały wyposażone w pomoce dydaktyczne, gry, narzędzia diagnostyczne oraz wyposażanie wnętrza



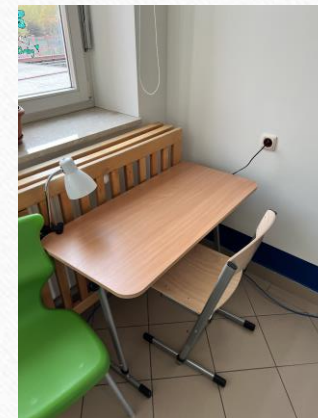
W ramach realizacji projektu doposażone zostały również gabinety psychologa i logopedy



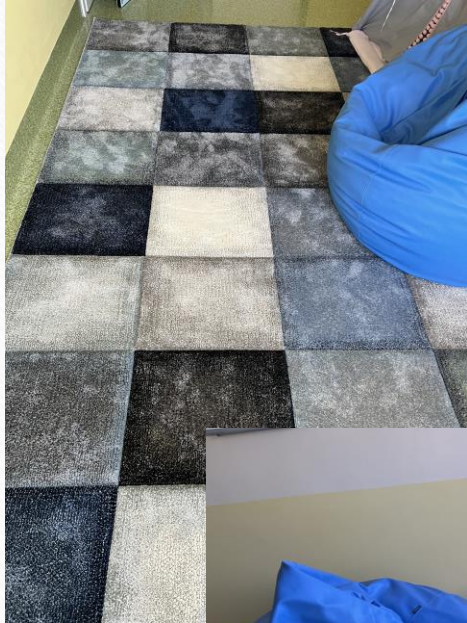
W ramach realizacji projektu doposażone zostały również gabinety psychologa i logopedy



Nasza nowa sala rewalidacyjna



Powstały kąciki i miejsca wyciszenia



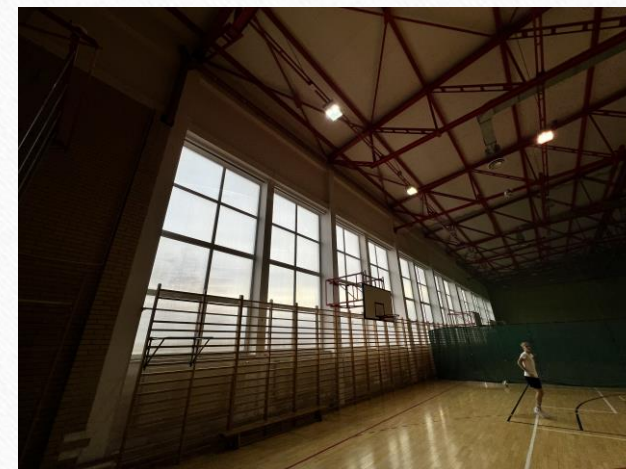
Biblioteka



Świetlica



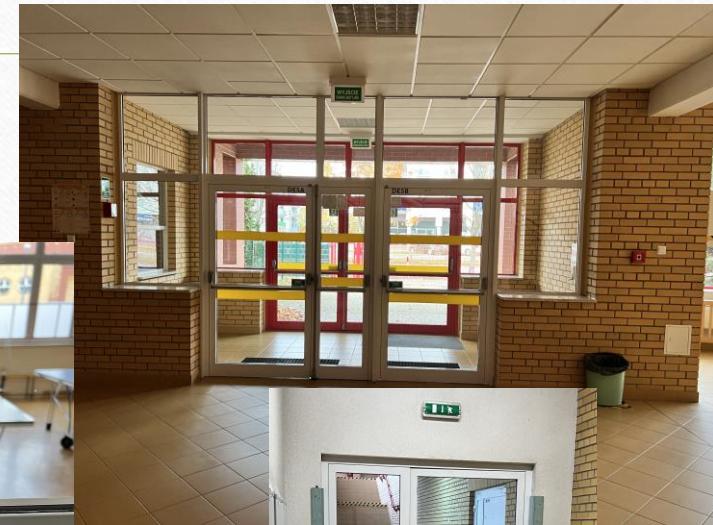
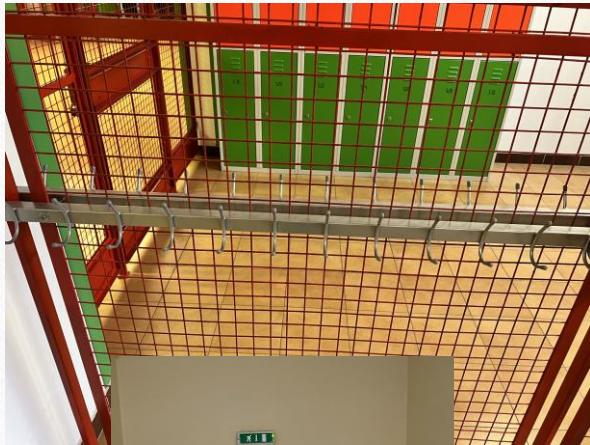
Hala sportowa z nowymi roletami



Pozostałe pomieszczenia i przestrzenie ... oczywiście zgodne z MDS



Pozostałe pomieszczenia i przestrzenie ... oczywiście zgodne z MDS



Dziękujemy za uwagę!